



**ОБЩЕСТВЕННАЯ ПАЛАТА  
АРХАНГЕЛЬСКОЙ ОБЛАСТИ**

ул. Гайдара, д.4. корп.1, г. Архангельск, 163000  
Тел./факс (8182) 28-65-70  
E-mail: ob.palataao@mail.ru

На 20.09.2021 № 40-24/355  
от \_\_\_\_\_  
О направлении информации

Председателю  
Архангельского областного  
Собрания депутатов

Прокопьевой Е.В.

Уважаемая Екатерина Владимировна!

Направляем в Ваш презентационные материалы к ежегодному докладу  
Общественной палаты Архангельской области о состоянии и развитии  
институтов гражданского общества в Архангельской области за 2020 год,  
планируемому к рассмотрению на двадцать восьмой сессии Архангельского  
областного Собрания депутатов (22 сентября 2021 г.).

Приложение: на 15 л. в 1 экз.

Председатель

Ю.И. Сердюк

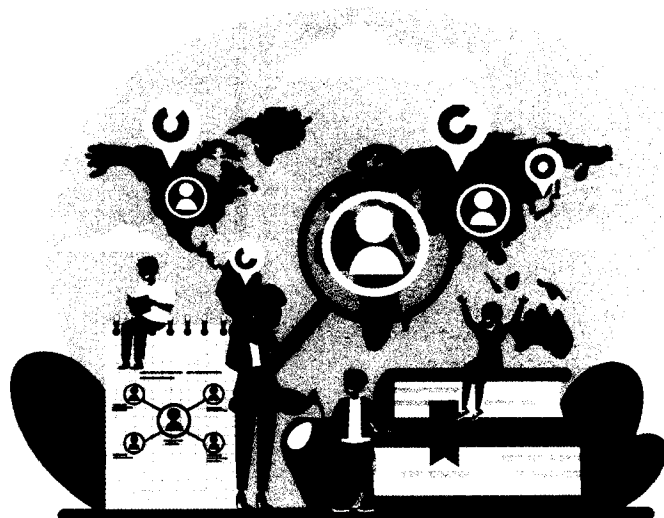
Мельникова А.В.  
8(8182)24-35-70

до 09 21  
02-13/78

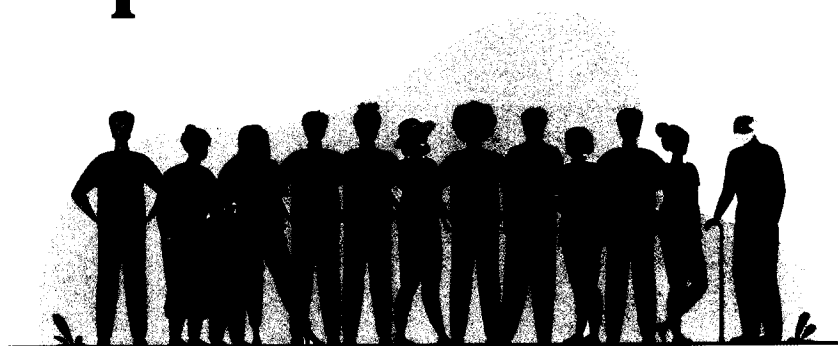
16

# Общественная палата Архангельской области

ЕЖЕГОДНЫЙ ДОКЛАД  
ОБЩЕСТВЕННОЙ ПАЛАТЫ  
АРХАНГЕЛЬСКОЙ ОБЛАСТИ О  
СОСТОЯНИИ И РАЗВИТИИ  
ИНСТИТУТОВ ГРАЖДАНСКОГО  
ОБЩЕСТВА В АРХАНГЕЛЬСКОЙ  
ОБЛАСТИ ЗА 2020 ГОД



## Гражданское общество в фокусе общественного доверия



# СТРУКТУРА ДОКЛАДА

- **Общественная палата Архангельской области (!)**
- **Уровень общественного доверия: власть, институты, общество**
- **Территориальное самоуправление как среда формирования гражданской активности (!)**
- **Доверие избирательной системе РФ**
- **Национальные проекты**
- **Доверие органам внутренних дел**
- **Межнациональные и межконфессиональные отношения (!)**
- **Социально-экономические показатели уровня жизни в Архангельской области (!)**

## ДОВЕРИЕ

**Межличностное**

**Общественное**

**Общественное участие**

**Социальный капитал**

**Волонтерство**



**Легитимность**

**Потенциал**

**Имидж**

**Ценность**

**Ресурс**

# Межличностное доверие

**66%** НЕ доверяют окружающим людям

**61%** Убеждены, что доверия в обществе становится меньше

**76%** Полагают, что в общении с другими следует быть осторожным



**76%** Готовы объединяться с другими людьми ради достижения общих целей

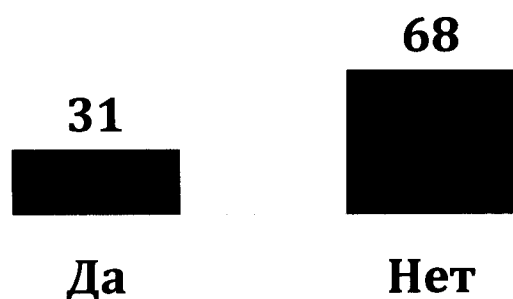
**75%** Доверяют близкому окружению

## Уровень доверия населения различным социальным институтам

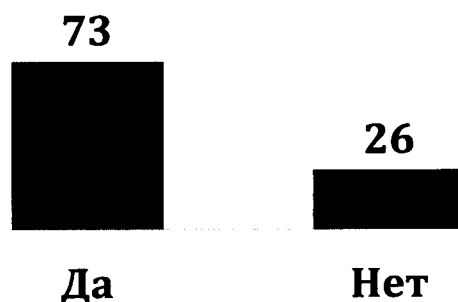
Социальный институт	Полностью заслуживают	Не совсем заслуживают доверия	Полностью не заслуживают	Загруженность ответить	Индекс
Армия	57,1	28,7	7,8	6,4	49,4
Школы	44,7	42,1	6,4	6,9	38,3
Вузы	36,5	45,2	6,4	11,9	30,1
Президент	43,6	33,1	19,9	3,4	23,8
ФСБ и другие спецслужбы	37,5	33,1	15,7	13,6	21,8
Малый и средний бизнес	25,7	51,6	9,1	13,6	16,6
Российские благотворительные организации	24,9	49,0	13,2	14,9	13,8
Прокуратура	25,5	46,5	14,2	13,9	11,3
Учреждения здравоохранения	24,9	53,6	17,9	3,5	7,0
Суды	22,6	46,6	18,1	12,7	4,5
Полиция	24,2	49,9	21,6	4,4	2,6
Общественная палата Архангельской области	13,5	45,5	14,5	26,5	-1,0
Церковь и религиозные организации	25,5	33,1	27,9	13,5	-2,5
Правительство РФ	22,3	47,4	25,1	5,2	-2,7
Банки	19,5	50,3	25,0	7,3	-3,5
Профсоюзы	18,8	35,7	24,4	21,0	-5,6
Общественные, некоммерческие организации	13,9	49,0	20,1	17,0	-6,2
Региональная власть	14,7	58,6	21,0	5,7	-6,4
Интернет	13,2	55,7	21,0	10,0	-7,8
Социальные сети	13,0	51,4	26,0	9,6	-13,0
Политические партии	8,6	59,0	22,7	9,7	-14,2
Телевидение	13,4	38,6	43,9	4,2	-30,5

## Общественное участие

### Формальное



### Неформальное

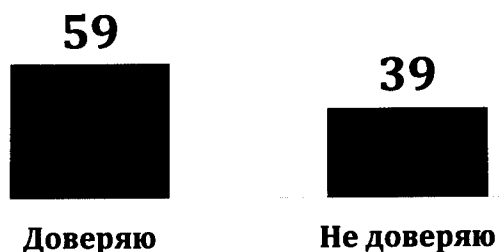


«Приходилось ли Вам участвовать хотя бы раз за последние 2 года в волонтерской деятельности или общественных, благотворительных акциях?»

«А приходилось ли вам хотя бы раз за последние 2 года оказывать материальную или иную другую помощь незнакомым вам людям, в том числе пожертвования?»

## Избирательная система

### Доверие избирательным комиссиям



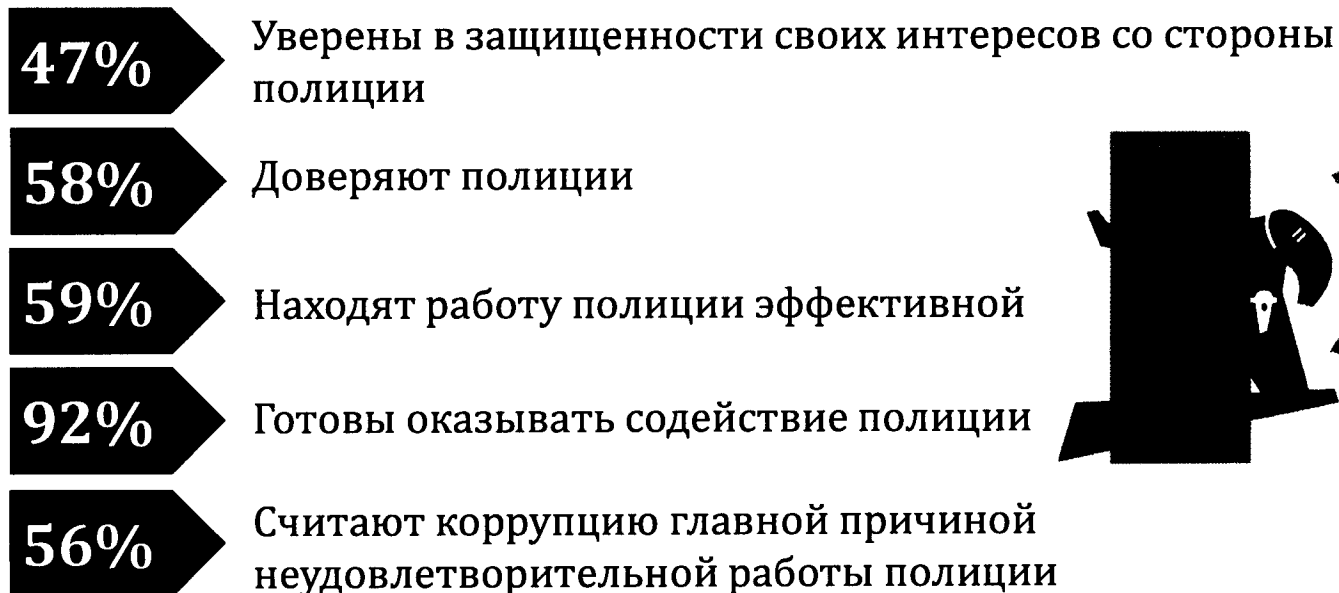
### Оценка честности выборов



**43%**

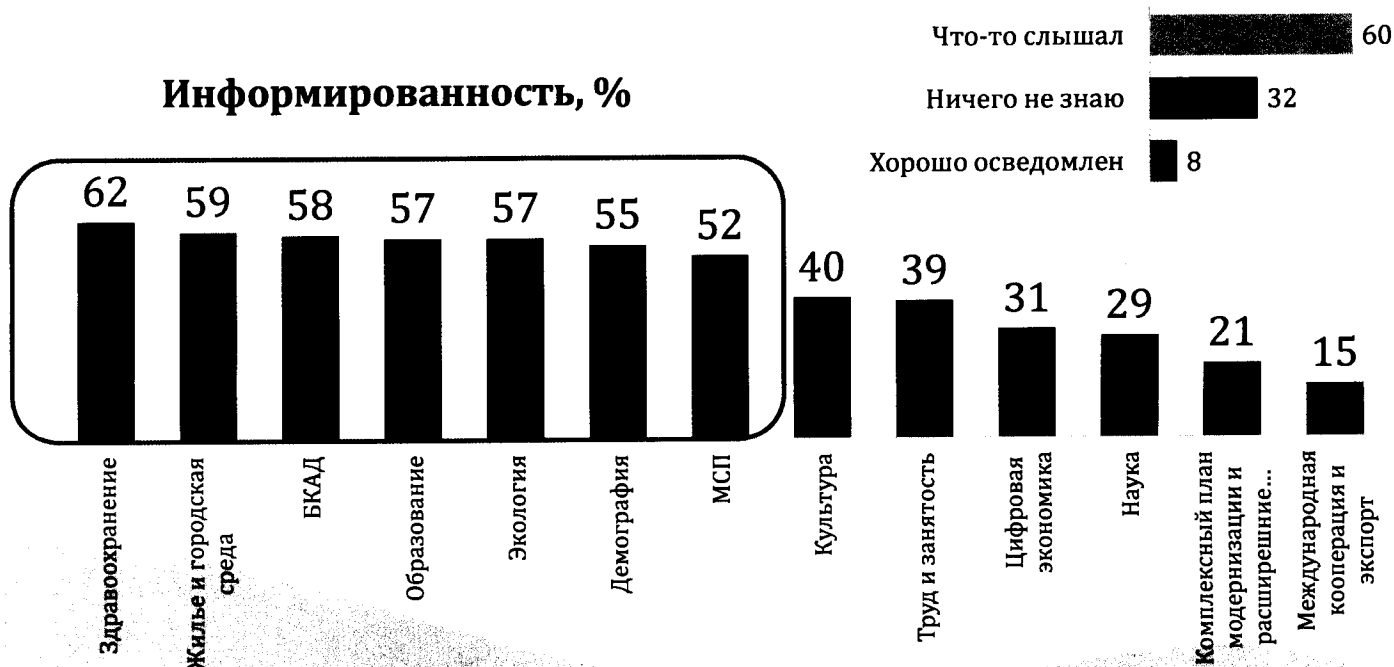
полагают, что нарушения оказывают серьезное влияние на результат выборов

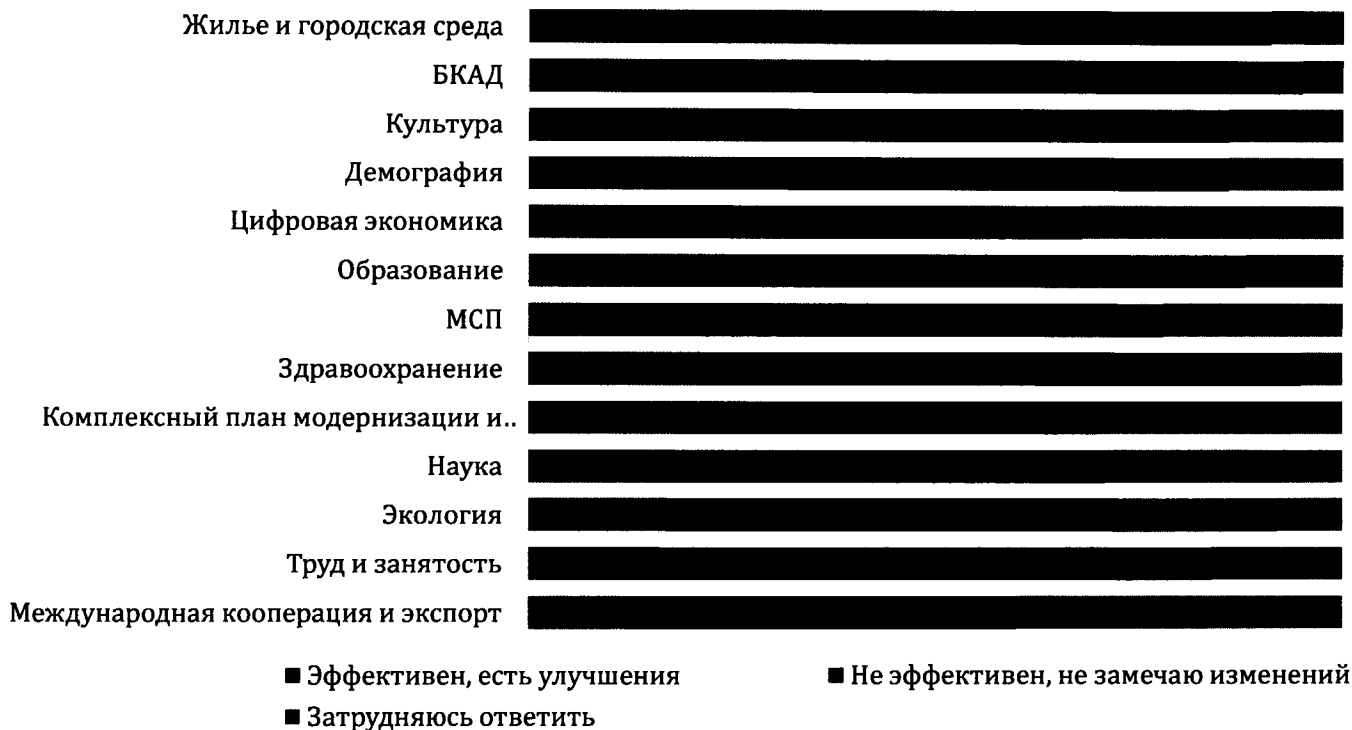
## ДОВЕРИЕ ОРГАНАМ ВНУТРЕННИХ ДЕЛ



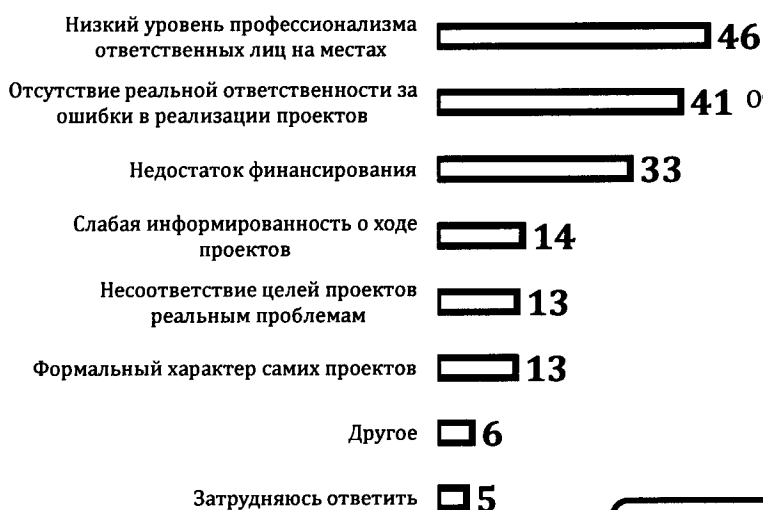
9

## Национальные проекты

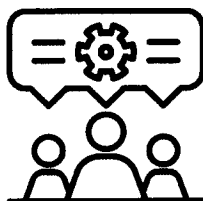




### Барьеры реализации нацпроектов, %



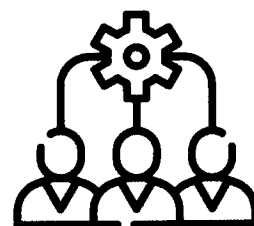
### Ответственные за реализацию нацпроектов, %



# Рекомендации



- Проводить ежегодный мониторинг состояния гражданского общества и уровня общественного доверия в Архангельской области по ключевым направлениям с целью адекватной оценки изменений, своевременной реакции на возникающие проблемы.
- Расширять практики вовлечения населения в формирование и принятие управленческих решений.
- Регулярно проводить мероприятия, направленные на рост гражданской активности населения, осведомленности населения о способах общественного участия и контроля.
- Повышать доверие избирательной системе через укрепление института общественных наблюдателей, информационно-образовательное сопровождение избирательных кампаний.



13

# СПАСИБО!

**Адрес:**

163000, г. Архангельск, ул. Гайдара, д.4, корп.1,  
оф. 300, 301, 302

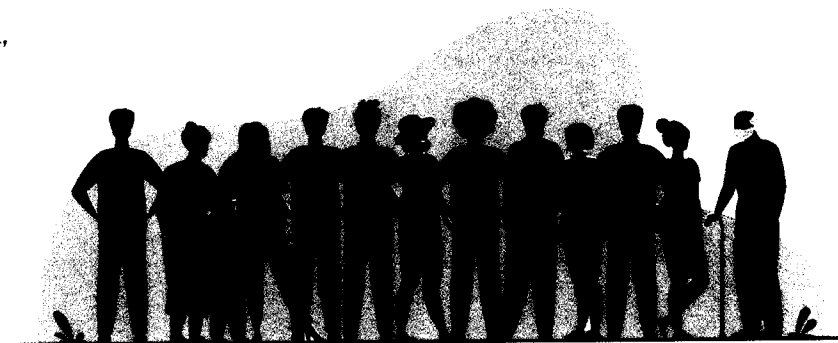
**Телефон:**

+7 (8182) 24-35-70

+7 (8182) 24-32-23

**E-mail:** [ob.palataao@mail.ru](mailto:ob.palataao@mail.ru)

**Сайт:** <https://opao.ru>





**Ежегодный доклад  
Общественной палаты  
о состоянии и развитии  
институтов гражданского  
общества в регионе за 2020 год  
(<https://opaо.ru/docs/5779/>)**

